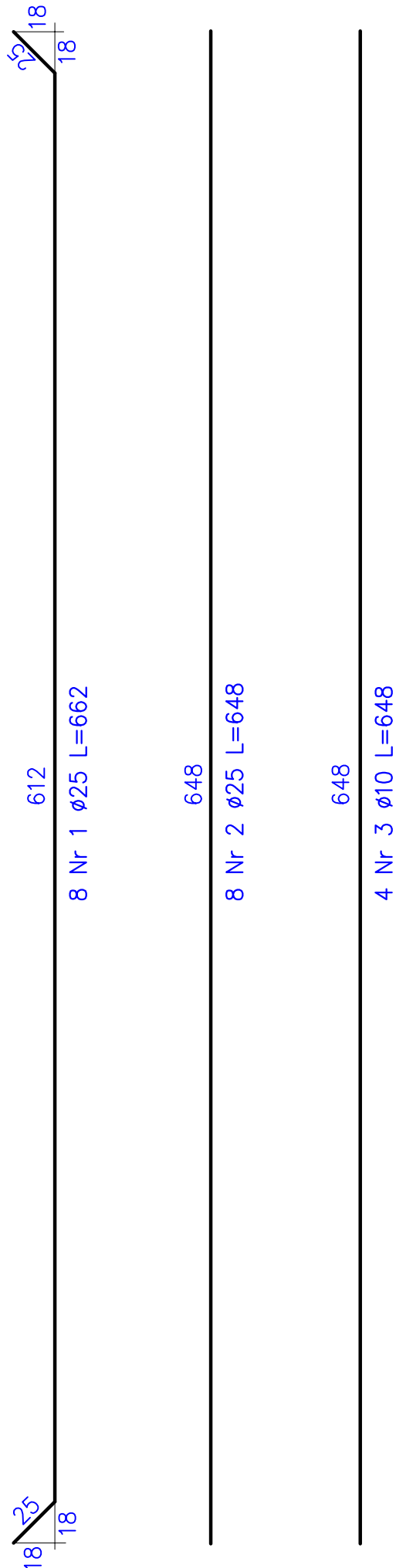
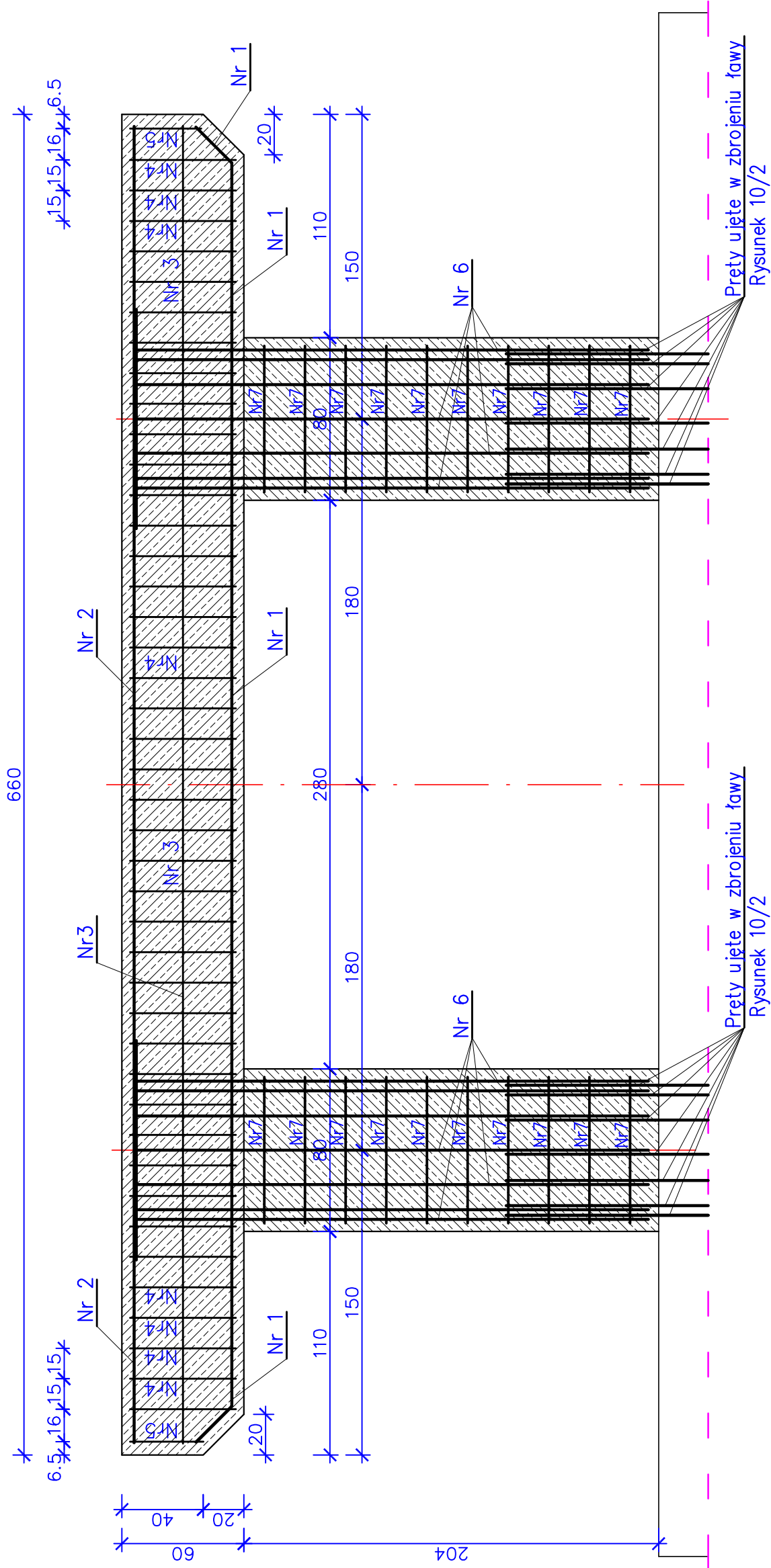


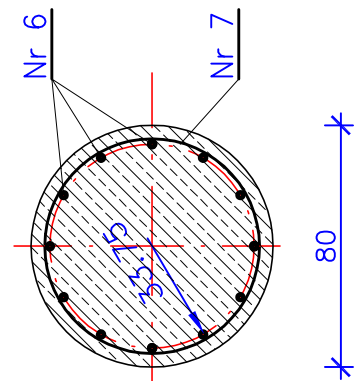
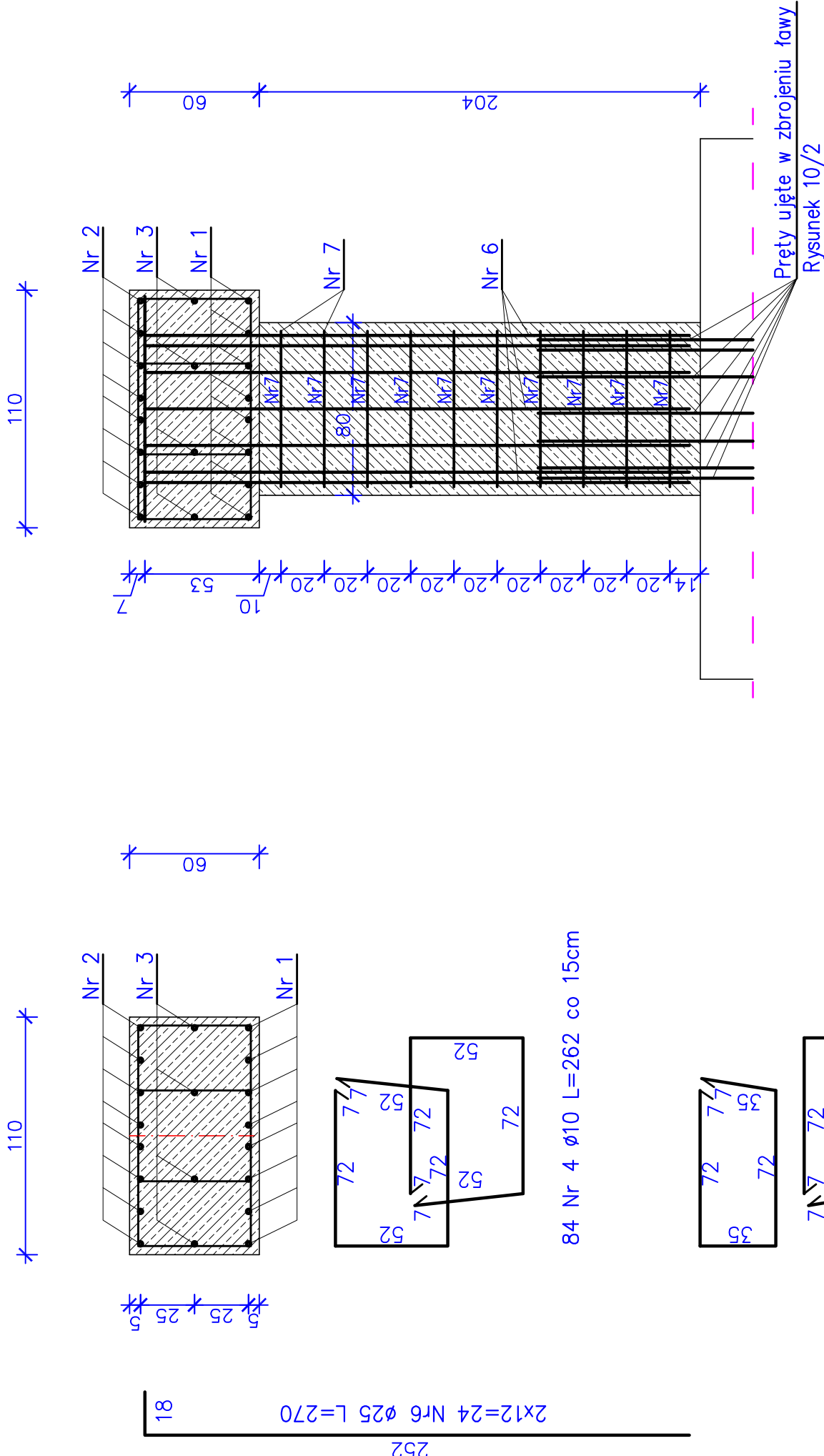
PRZEKRÓJ PODŁUŻNY

SKALA 1:25



ZBROJENIE OCZEPU i SKŁUPÓW FILARA


SKALA 1:25



ZESTAWIENIE STALI

Nr	Ø	Długość 1 pręta	Ilość	Długość łączna [m]		
				Ø10	Ø25	
pręta	[mm]	[cm]	[szt]	St3X-b	18G2-b	
1	25	662	8		52,96	
2	25	648	8		51,84	
3	10	648	4	25,92		
4	10	262	84	220,08		
5	10	228	4	9,12		
6	25	270	24		64,80	
7	10	240	20	48,00		
Długość łączna			(m)	303,12	169,60	
Masa 1m			(kg)	0,617	3,85	
Razem			(kg)	187,03	652,96	
Ogółem			(kg)	840,0		

ELEMENT	jedn.	ilość dla 1 stupa	ilość dla 2 stupów
Śtup – beton kl. C30/37	m³	1,1	2,2
Oczep – beton kl. C30/37	m³	4,4	–

 WEKTOR	BIURO PROJEKTOWE 98-220 Żelazna 30a, ul. Sienkiewicza 13 E-mail: wektor.jo@wp.pl kom. 601-289-876		INWESTOR Gmina Kononopica 98-313 Kononopica, ul. Rynek 15	
	PW			
Obiekt: Rozbiorka mostu i budowa kładki na rzece Olesinica w ciągu drogi gminnej nr 114212E wraz z dojazdami w miejscowości Mała Wieś, Gmina Kononopica				
Działki nr: 260; 268; 294, Obręb 0012 Mała Wieś				
Rysunek:	Słupka 1:25 Nr rysunku			
Zbrojenie słupów i oczezu filara		Specjalność Nr uprawnień Podpis	10/3	
Projektant	Imię i nazwisko	Specjalność		
	mgr inż. Jacek Bortkiewicz	25.00/WL	konstr.-bud.	
Sprawdzał	mgr inż. Bogusław Orzeł	225.01/WL	konstr.-bud.	
Opracował	mgr inż. Rafał Staniszek			
Branka	Mostowa	Data: 10. 2017		